

PROGNOST[®]-NT V20
Leistungserweiterungen zu Version 19

Warum ein Software-Upgrade?

Es ist unverzichtbar, dass die Überwachungstechnologie Ihrer Maschinen jederzeit auf dem neuesten Stand ist. Mit dem Upgrade Ihrer PROGNOST®-NT Software sichern Sie sich alle Vorteile unserer permanenten Produktentwicklungen.

Mit dieser Broschüre möchten wir Ihnen wichtige Innovationen und Verbesserungen vorstellen, mit denen Sie Ihre Überwachungsaufgaben schneller und effektiver durchführen können.

Die neue Orbit-Ansicht sowie neue Analyse- und Schadensmuster sind in dieser Broschüre nur zwei Funktionen neben vielen anderen. So wurden 14 neue Funktionen in verschiedene Kontextmenüs integriert, die Ihnen dabei helfen, Ihre Überwachungsaufgaben schneller und effizienter auszuführen.

PROGNOST®-NT Version 20

Überwachung und Online-Diagnose von Rotating Equipment

Wenn es um rotierende Maschinen in Produktionsanlagen geht, sind es größtenteils Zentrifugalmaschinen. Aber auch Pumpen, Kompressoren und Getriebe sind in der Öl- und Gasproduktion unersetzlich.

Ob redundante Maschinen in Betrieb genommen werden oder ob es sich um den normalen Verschleiß einer Maschine handelt - eine permanente Überwachung, um die Verfügbarkeit von Maschinen sicherzustellen und verlässliche Produktionsdaten zu gewährleisten, ist wichtiger denn je.

PROGNOST Systems rüstet Betreiber mit den Technologien und Dienstleistungen aus, die sie wirklich brauchen, um ihre Zielvorgaben zu erfüllen - und das weltweit. Das aktuelle Upgrade für das marktführende PROGNOST®-NT System umfasst mehr als 180 Analysen und Ansichten für die Zentrifugalmaschinen-Diagnose.



Orbit Ansicht über gesamtes Spektrum

Diese neue Analyse bietet ein Werkzeug für die Diagnose von verschiedenen Arten von Fehlfunktionen wie Unwucht, Rotorriss, partielles Reiben/Vollringrieb, flüssigkeitsbedingten Instabilitäten etc. Manchmal ist es schwierig, zwischen zwei oder mehr Fehlerbildern zu unterscheiden, hier kann das gesamte Spektrum helfen, die Ursache zu identifizieren.

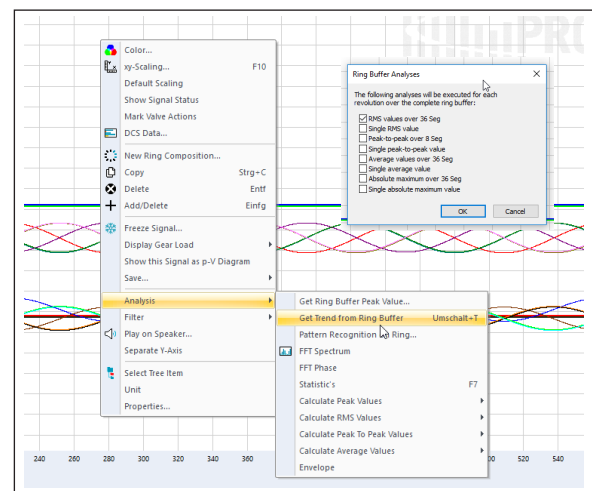
Trend aus einem Ringspeicher

Der Trend des Ringspeichers ist nun verfügbar, indem ein Zeitraum analysiert wird, der maximal den gesamten Ringspeicher umfassen kann. Dies bietet ein weiteres wichtiges Werkzeug in der Ringspeicheranalyse, um aus der Datenmenge, von 10 Minuten nicht komprimierten Daten, die besten Ergebnisse zu erzielen.

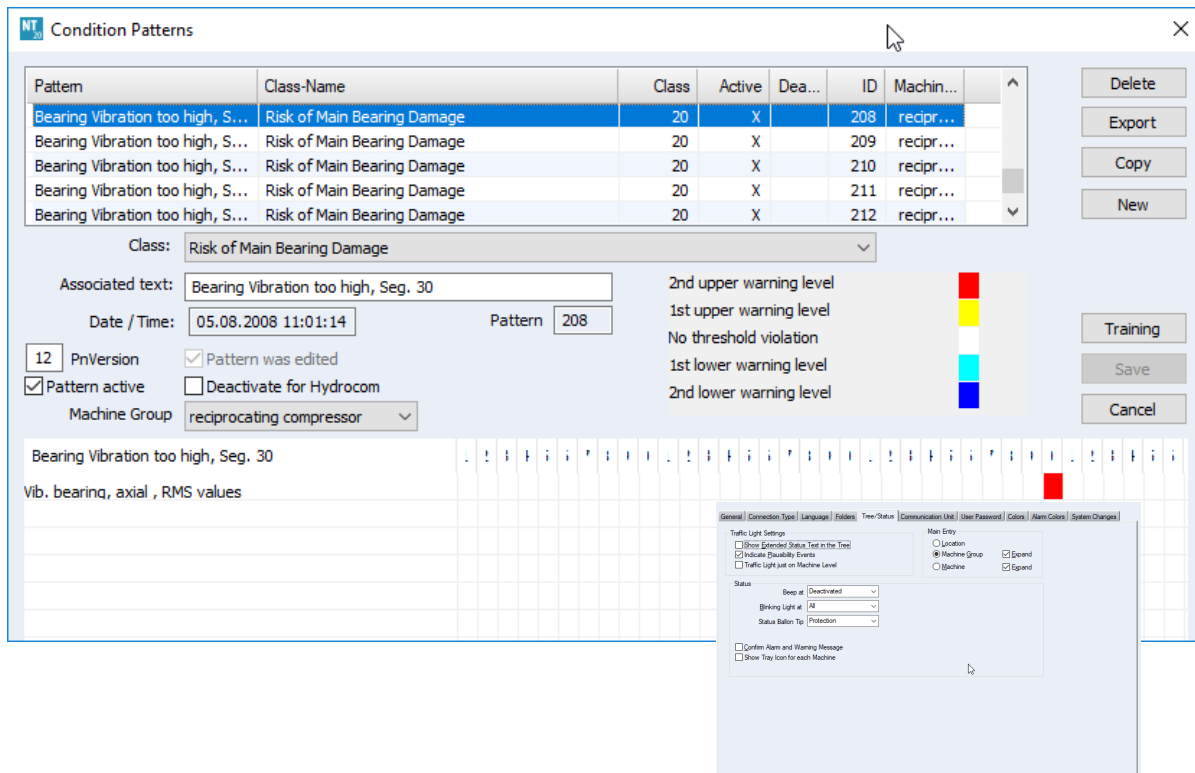
Prozessdaten

Mit der Version 20 kann der Anwender entscheiden, welche Prozessdaten angezeigt werden sollen.

- Entscheiden Sie, welche Prozessdaten angezeigt werden. Wählen Sie zwischen "Alle Prozessdaten", nur "Eingehende Prozessdaten" oder "Ausgehende Prozessdaten".
- Bearbeiten Sie Datenauflistungen speziell für die Überwachung von Systemdaten. Diese Liste zeigt alle relevanten Prozesswerte, z.B. "Temperatur des Prozessors" eines bestimmten Computers des Überwachungssystems.



Maschinen	OneClick Cockpit	Online	Trend, 4Z605C - 7 Tage - 621...	Online, 4Z605C - Zylinder 1	Online, 4Z605C - pV-Diagra	Process Data, Turbine V5	Process Data, 4Z605C							
TAG-Bezeichn	Maschine	Zylinder	Messpunkt	Datum	Uhrzeit	Wert	Einheit	Wert	Messbereich	Trend	In/Out	Bezeichnung	Typ	Sortie...
6211 TIA 037	4Z605C	Cyl. 1	VentInlet-Temperatur Z...	31.08.2018	12:37:43	11020	Deg C	0 - 200.0	Deg C		In	VentInlet-Temperatur Z...	Tempera...	1
6211 TIA 036	4Z605C	Cyl. 1	VentInlet-Temperatur Z...	31.08.2018	12:37:43	11020	Deg C	0 - 200.0	Deg C		In	VentInlet-Temperatur Z...	Tempera...	1
6211 TIA 038	4Z605C	Cyl. 1	VentInlet-Temperatur Z...	31.08.2018	12:37:43	11020	Deg C	0 - 200.0	Deg C		In	VentInlet-Temperatur Z...	Tempera...	2
Lube Cyl 3	4Z605C	Cyl. 5	Lube Transmitter Cylind...	31.08.2018	12:37:43	7664		0 - 16384			In	Lube Transmitter Cylind...	Lube Tra...	3
Lube Pack 3	4Z605C	Cyl. 3	Lube Transmitter Pack 3	31.08.2018	12:37:43	7661		0 - 16384			In	Lube Transmitter Pack 3	Lube Tra...	4
V. lift reg. C3 CE	4Z605C	Cyl. 5	Valve lift regulation Cyl...	31.08.2018	12:37:43	open	closed/o	0 - 2,000	close...		In	Valve lift regulation Cyl...	Valve lift ...	5
V. lift reg. C3 CE	4Z605C	Cyl. 3	Valve lift regulation Cyl...	31.08.2018	12:37:43	open	closed/o	0 - 2,000	close...		In	Valve lift regulation Cyl...	Valve lift ...	6
V. lift reg. C3 HE	4Z605C	Cyl. 3	Valve lift regulation Cyl...	31.08.2018	12:37:43	closed	closed/o	0 - 2,000	close...		In	Valve lift regulation Cyl...	Valve lift ...	7
Lube Cyl 4	4Z605C	Cyl. 4	Lube Transmitter Cylind...	31.08.2018	12:37:43	7729		0 - 16384			In	Lube Transmitter Cylind...	Lube Tra...	8
Lube Cyl 4	4Z605C	Cyl. 6	Lube Transmitter Cylind...	31.08.2018	12:37:43	7966		0 - 16384			In	Lube Transmitter Cylind...	Lube Tra...	9
Lube Pack 4	4Z605C	Cyl. 4	Lube Transmitter Pack 4	31.08.2018	12:37:43	7968		0 - 16384			In	Lube Transmitter Pack 4	Lube Tra...	10
Lube Pack 1	4Z605C	Cyl. 1	Lube Transmitter Pack 1	31.08.2018	12:37:43	7926		0 - 16384			In	Lube Transmitter Pack 1	Lube Tra...	11
6211 TIA 071	4Z605C	Cyl. 2	VentInlet-Temperatur Z...	31.08.2018	12:37:43	11020	Deg C	0 - 200.0	Deg C		In	VentInlet-Temperatur Z...	Tempera...	11
Lube Cyl 1	4Z605C	Cyl. 1	Lube Transmitter Cylind...	31.08.2018	12:37:43	7726		0 - 16384			In	Lube Transmitter Cylind...	Lube Tra...	12

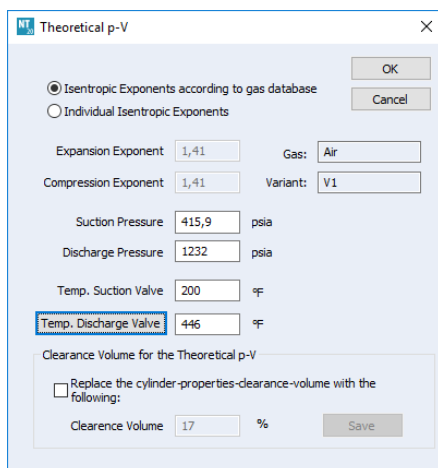


Neue Analysen und Schadensmuster für Wälz- und Gleitlager

Diese neuen Schadensmuster ermöglichen es PROGNOST®-NT, die gängigen Fehlerarten von Lagern automatisch zuzuordnen. Die Ausgabe ist eine Klartextmeldung, die die Art des Fehlers beschreibt, z.B. "Ungleichgewicht", "Versatz" oder "Lockerung".

Aktualisierung der Gasdatenbank

Die Gasdatenbank wurde upgedatet, um zusätzliche Kompatibilität zu aktuellen Software Versionen von PROGNOST®-NT erreicht wird. Diese Entwicklung war notwendig, um Gaswerte direkt in PROGNOST®-NT VISU zu berechnen.

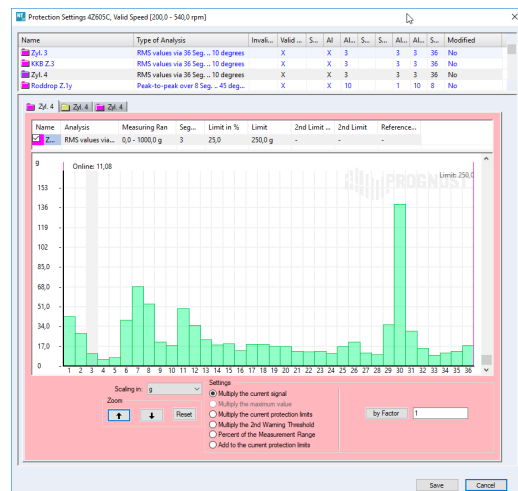


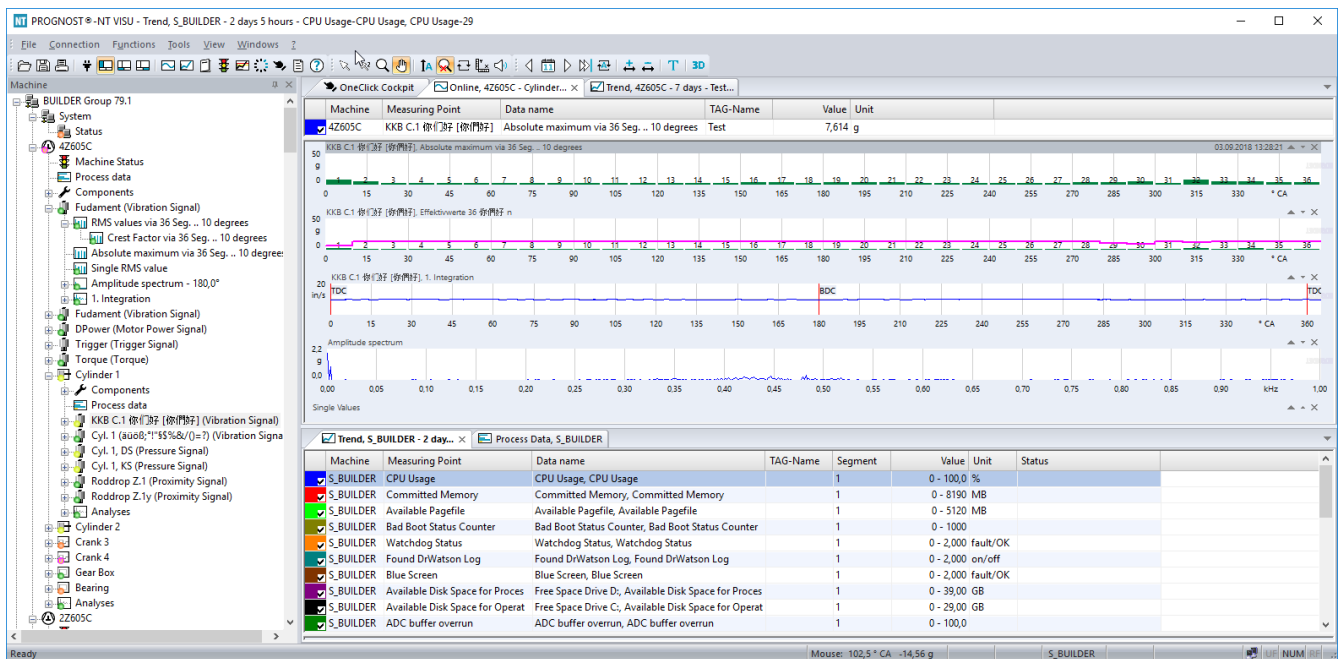
Optionen für Benachrichtigungen bei Alarmen

Um die sofortige Aufmerksamkeit des Benutzers zu wecken, ist eine zusätzliche Statusfunktion implementiert worden. Die PROGNOST®-NT VISU bietet nun neben der optisch blinkenden Statusleuchte, den Ballon Tip und das neue Audiosignal bei wichtigen Ereignissen wie einem Alarm oder einer Abschaltung.

Referenzwert als Unterstützung für die Konfiguration der Maschinenschutzgrenzen

Um zusätzliche Hilfe bei der Konfiguration von Warnschwellen und Maschinenschutzgrenzen zu bieten wurde der Referenzwert in Version 20 integriert. Dieser Wert hilft dem Anwender seine Einstellungen möglichst effektiv und genau durchzuführen und das auf Basis von Daten die ihn dabei unterstützen.





Neue Funktionen um die Navigation weiter zu verbessern

Mit der Version 20 erhalten Anwender neue Funktionen in verschiedenen Kontextmenüs die das tägliche Arbeiten erleichtern. Um nur einige dieser Neuerungen aufzulisten:

- **Systemprozessdaten über den Maschinenbaum erreichbar.** Diese neue Funktion bietet Systemprozessdaten für den entsprechenden Systemcomputer ohne sich in der gesamten Systemumgebung auszukennen.
- **Systemtrendübersicht über den Maschinenbaum erreichbar.** Trends zu Systemprozessdaten des entsprechenden Systemcomputers sind ohne detailliertes Wissen zu der Systemumgebung aufrufbar.
- **Online Analysen für komplette Gruppen.** Falls verschiedene Analysen in einer Gruppe zusammengefasst sind, können diese komplett über den Befehl Online Analysen aufgerufen werden. Diese Funktion bietet eine schnelle Übersicht für eine komplette Gruppe.
- **Trend Analysen für Maschinenbaueinträge verfügbar.** Trendansichten für jeden Eintrag im Maschinenbaum. Hier wird die Trendübersicht für das aktive Element oder die Gruppe angezeigt.
- **3D-Trend Analysen für Sensoren aus dem Maschinenbaum.** Schnelle Analyseergebnisse für einzelne Sensoren aus der 3D-Ansicht.
- **Zusätzliche Y-Achse.** Analysieren Sie Signale verschiedener Einheiten in einer Ansicht; Eine zusätzliche Y-Achse kann über das Kontextmenü eingeblendet werden. Dies hilft, verschiedene Signale mit unterschiedlichen Einheiten in einer Ansicht miteinander zu vergleichen.
- **Statistiken zu Online-Signal Analysen.** Zeigt statistische Werte für das Online-Signal in einem separaten Fenster an.
- **Hüllkurve zu Online-Signal Analysen.** Zeigt das absolute Maximum für das jeweils aktive Online-Signal an.
- **Optionen für die Arbeit mit Online-Signalansichten-** Navigieren Sie schnell zwischen Trend- und Online-Ansicht. Die Funktion "Online öffnen" wurde um folgende, zusätzliche Optionen erweitert:
 - **Online öffnen.** Öffnet die segmentierte Online-Darstellung des Trends zum aktuellen Zeitpunkt.
 - **Online-Signal öffnen.** Öffnet die Online-Darstellung des Trends zum aktuellen Zeitpunkt.
 - **Online zur Cursor Position öffnen.** Öffnet die segmentierte Online-Darstellung des Trends zum jeweils durch den Cursor markierten Zeitpunkt.
 - **Online-Signal zur Cursor Position öffnen.** Öffnet die Online-Darstellung des Trends zum jeweils durch den Cursor markierten Zeitpunkt.
- **Baueintrag auswählen** Ermöglicht eine schnelle Navigation von Einträgen in Trend- oder Online-Ansichten direkt zum entsprechenden Eintrag im Maschinenbaum.

Impressum**Bildrechte:**

PROGNOST Systems GmbH


Urheberrecht:

PROGNOST Systems GmbH
Daimlerstr. 10, 48432 Rheine, Germany
1^{ste} Ausgabe September 2018

© PROGNOST 2018

Alle Rechte vorbehalten, insbesondere das Recht der Vervielfältigung, Verbreitung und Übersetzung. Ohne die schriftliche Genehmigung der PROGNOST Systems GmbH darf die gesamte Broschüre oder Teile davon nicht in irgendeiner Form reproduziert oder verbreitet werden. Eine Haftung für die Aktualität, Richtigkeit und Vollständigkeit der Inhalte wird nicht übernommen.


PROGNOST Systems GmbH
Daimlerstraße 10
48432 Rheine
Deutschland


 +49 (0)59 71 - 8 08 19.0

 +49 (0)59 71 - 8 08 19.42

 info@prognost.com

PROGNOST Systems, Inc.
1018 Hercules Ave.
Houston, TX, 77058
USA

 +1 - 281 - 480 - 9300

 +1 - 281 - 480 - 9302

 infousa@prognost.com

www.prognost.com